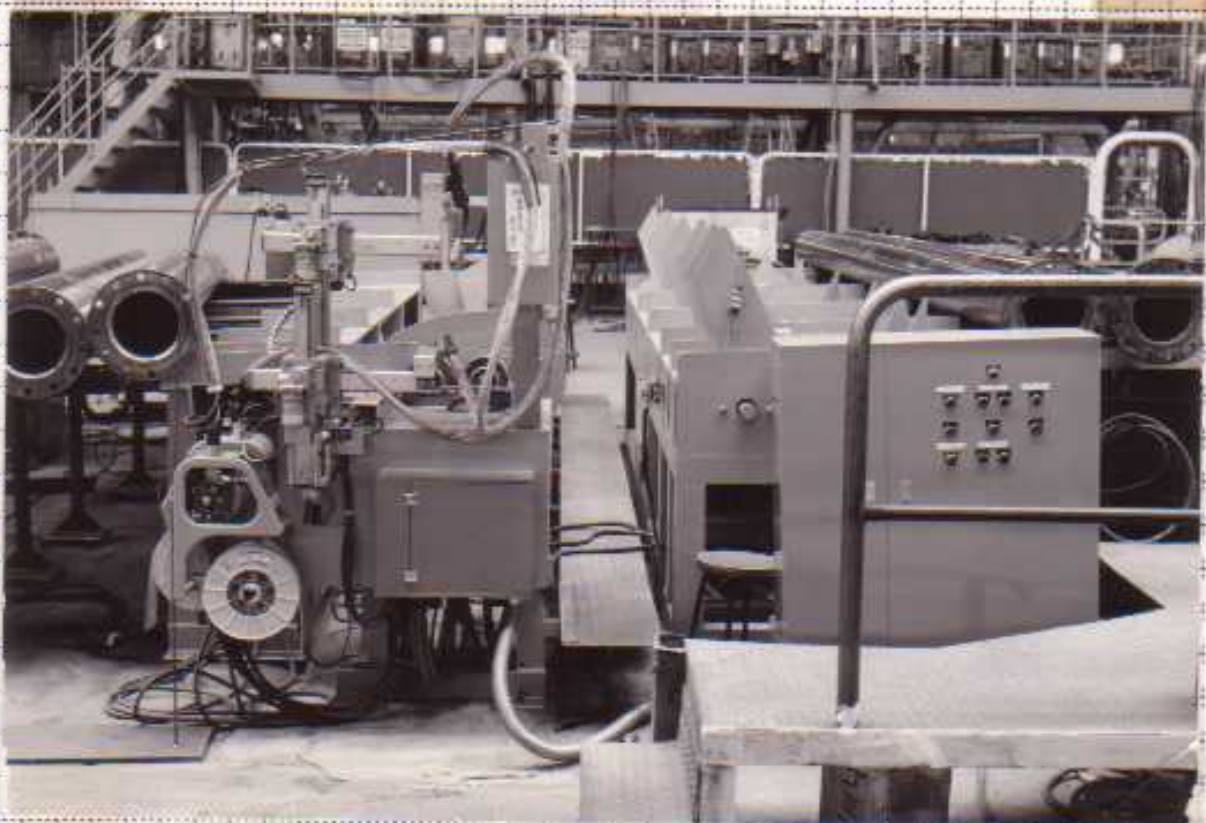
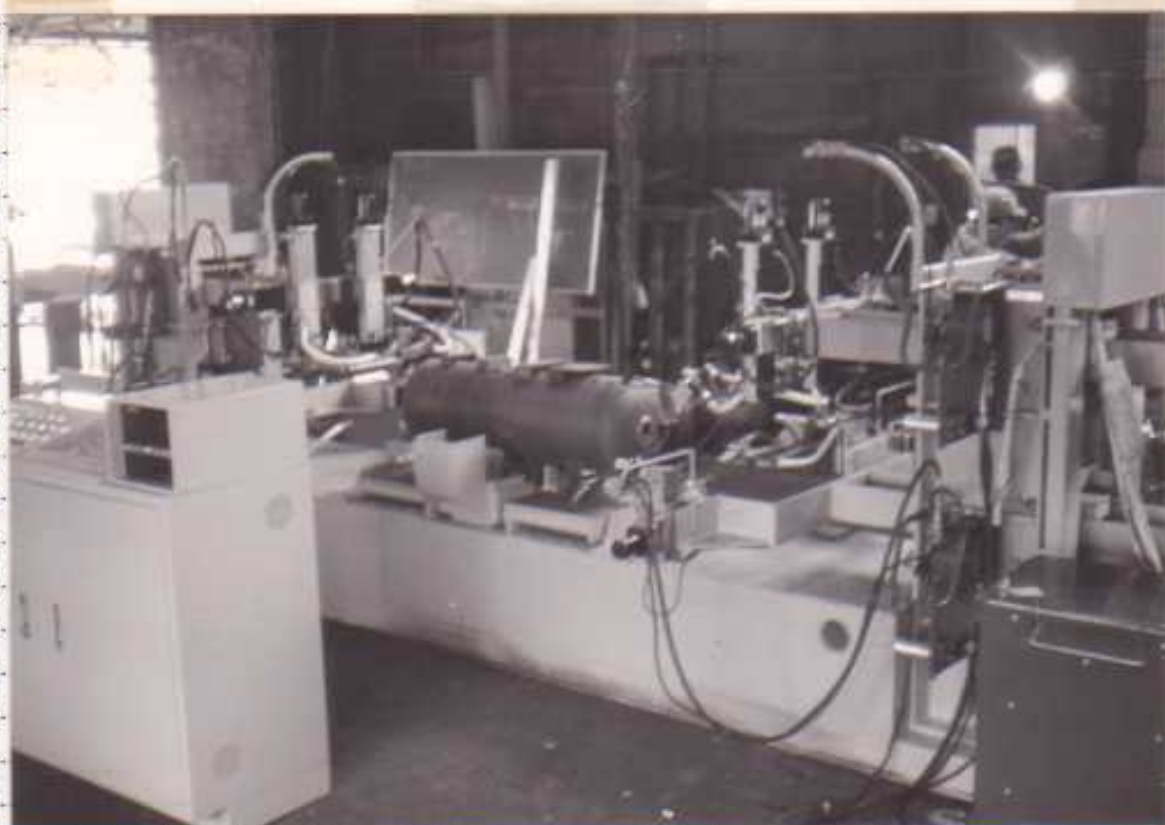




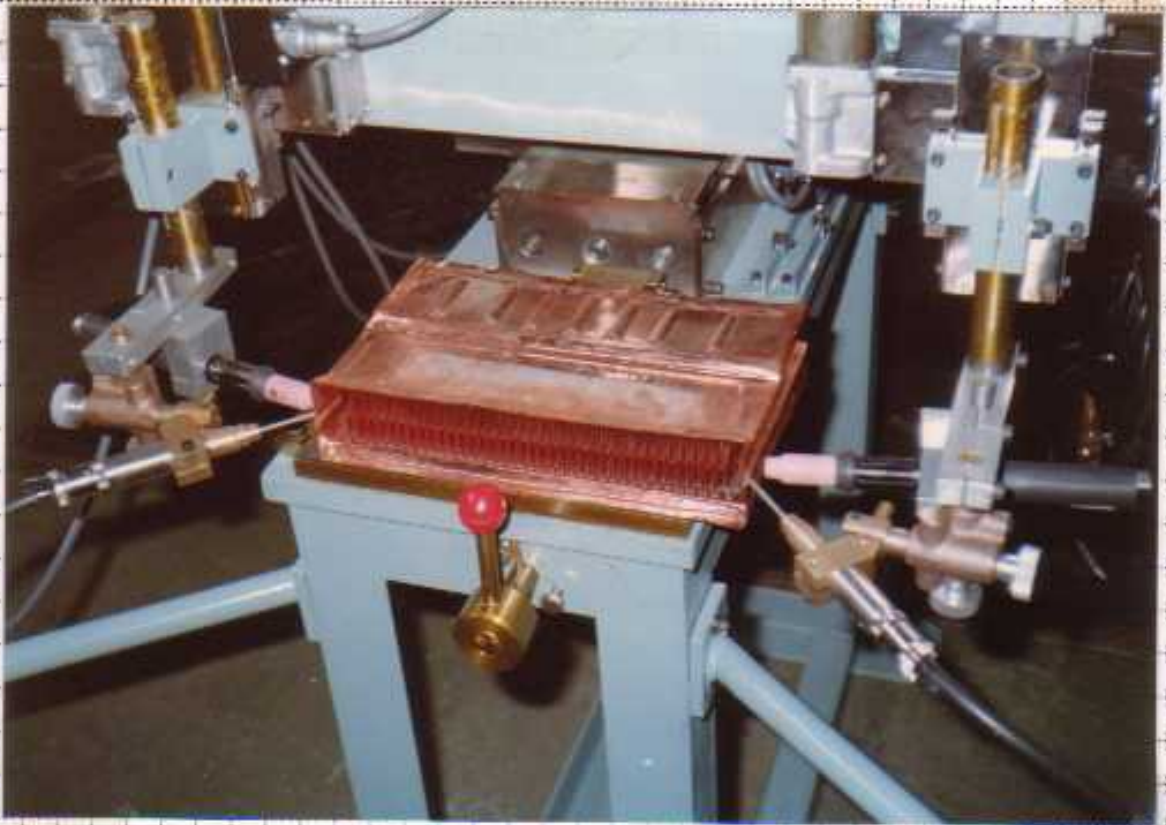
レール走行が出来るマニプレーターにSC10-100型  
スライトを取付けた、ナライ付マニプレーター溶接機です。



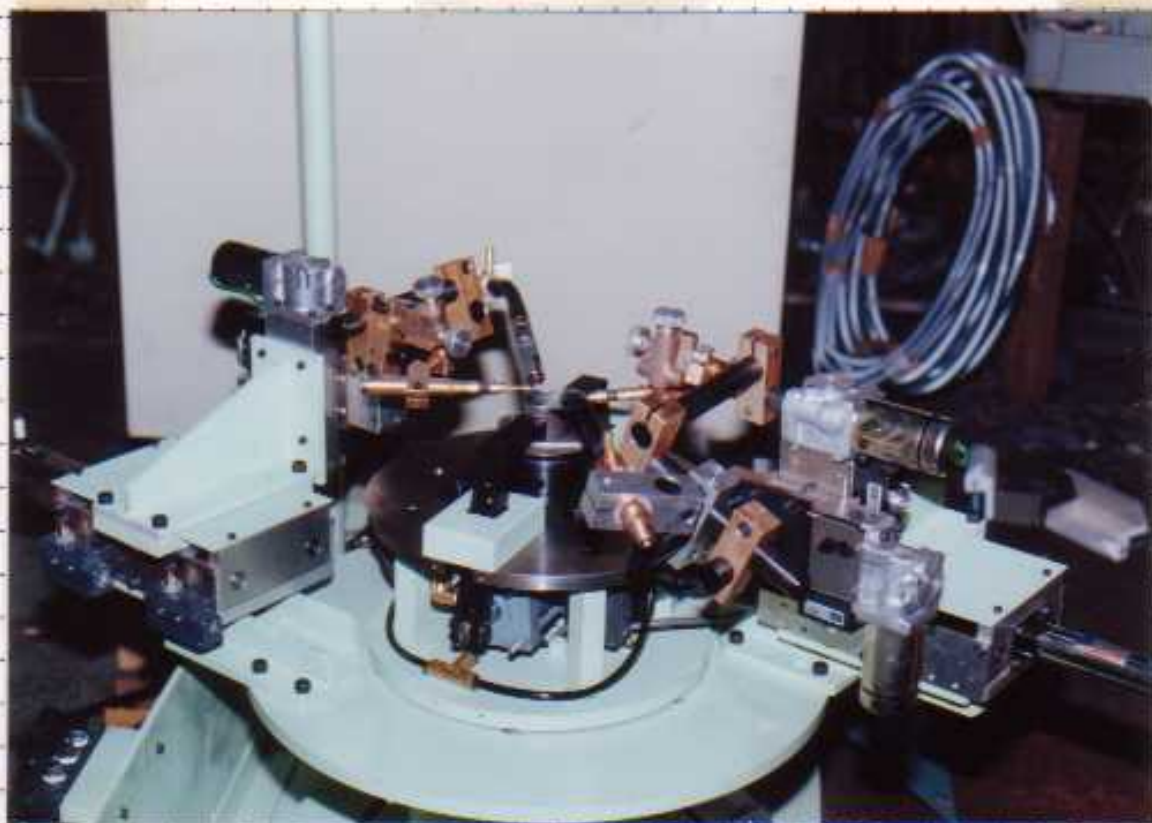
本機は、パイプ自動搬入搬出機構付、パイプフランジ内外面4点同時溶接装置です。特にパイプ自動搬入搬出時に従来、大きな騒音が発生し易かったものを、本機では全く静かに滑らかに移送できるように工夫（特許）されています。



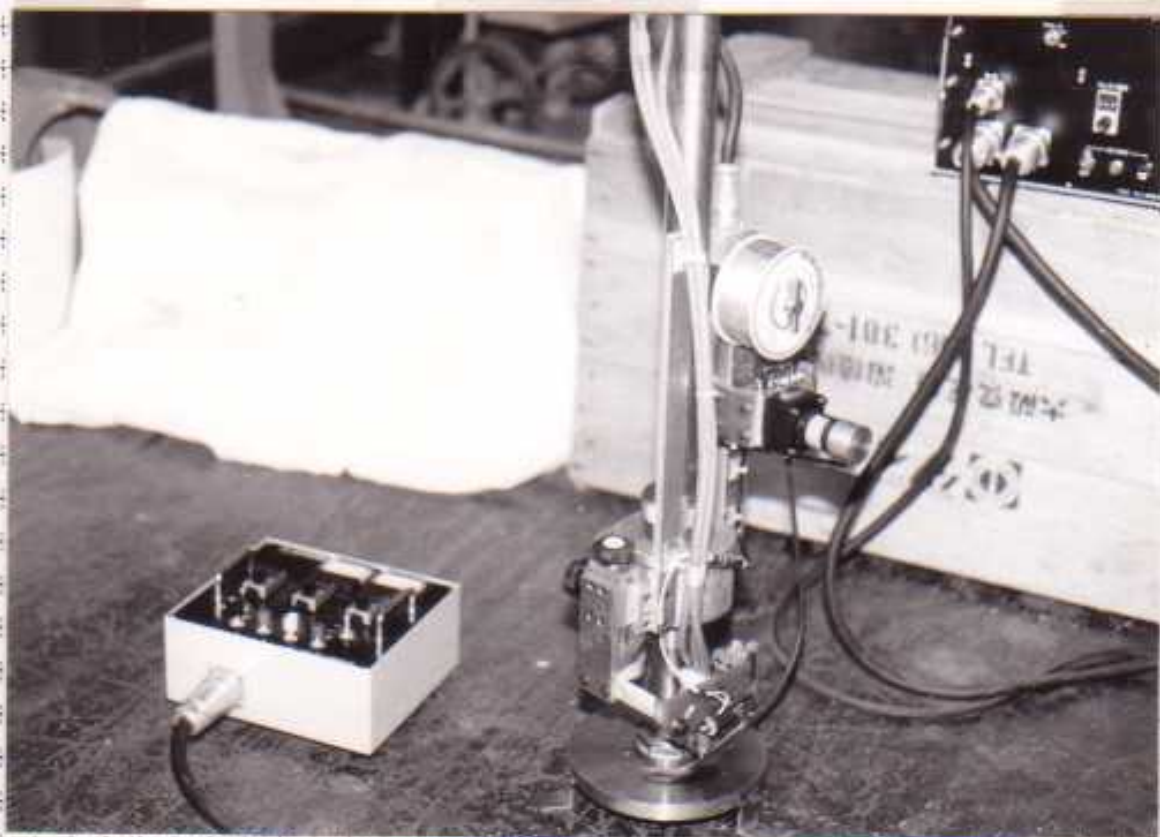
エアータンクの付属品の位置を做いセンサーで  
検出確認して自動溶接するもので、多種生産に  
応じられるように、種別プログラムできるよう  
になっています。



ボイラー鋼ウズ板の合わせ面を倣い付TIG  
溶接する装置で、倣いセンサー接触子にタン  
グステンを用いて、TIGアーク発生点ギリ  
ギリをガイドしています。



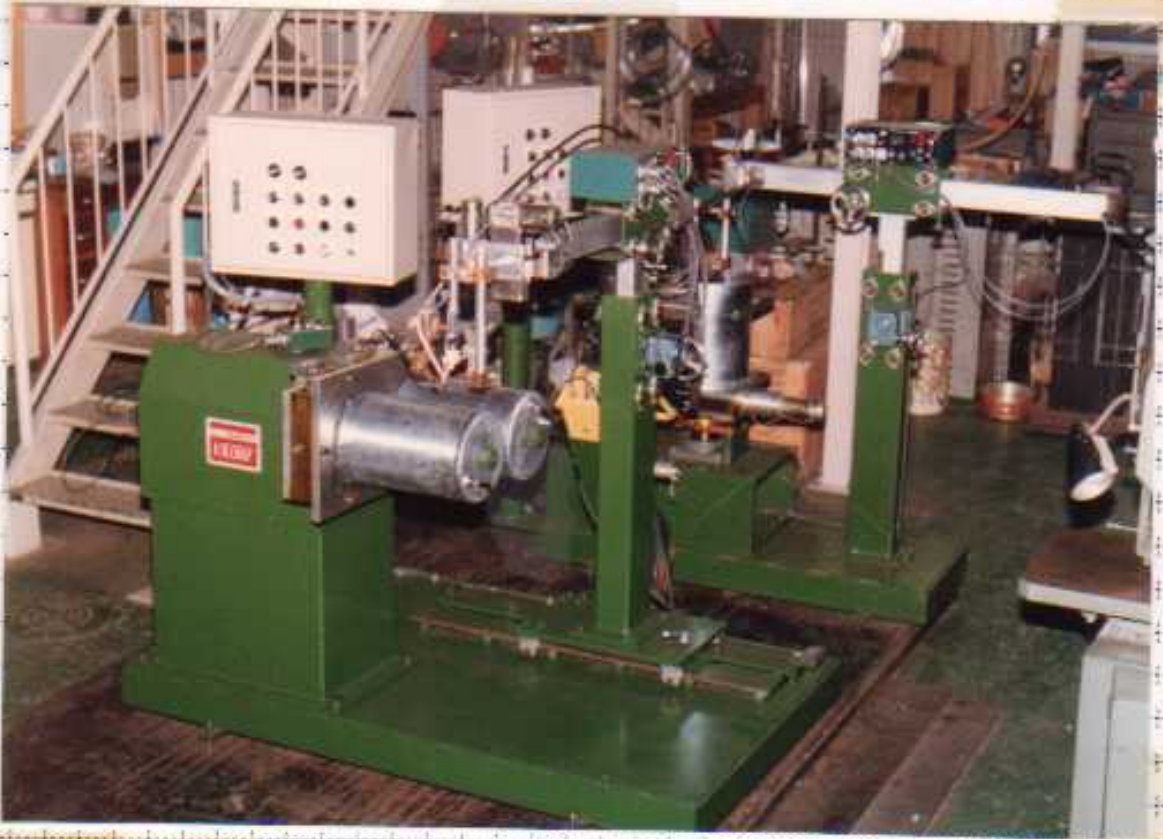
パイプ固定、トーチ旋回、倣い付溶接ヘッド  
溶接装置です。



パイプ冷却、クランプ機構、  
A V C、磁気オシレート、多層肉盛自動位置決  
め装置が組込まれた、本格的自動機です。



パイプ形状が長尺で複雑なため、パイプ固定で、トーチを旋回させて自動溶接しています。パワーケーブルの巻込みに、便利のように、受皿を設けています。ワイヤー送給器、オシレーターが組込まれています。



楕円容器、ペローズの外周を自動的に溶接する装置で、備い付となっています。

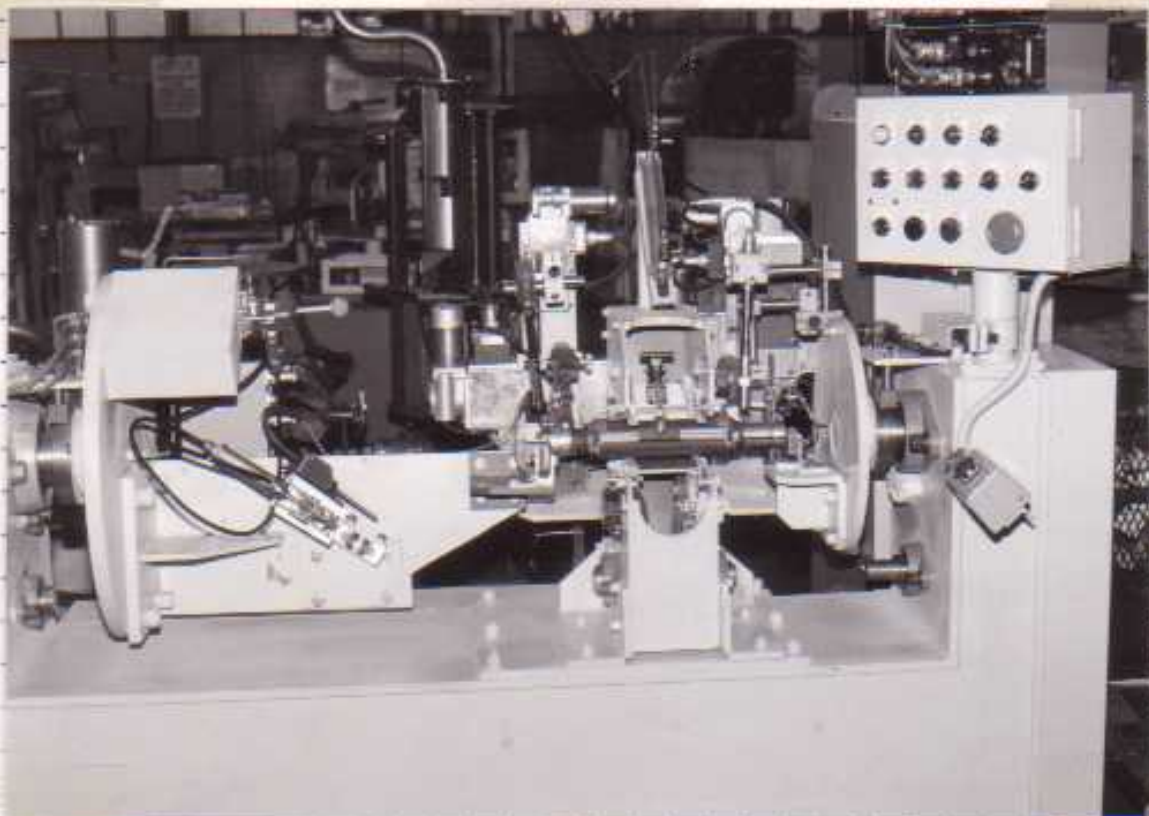




パイプに付属部品を組付けるための  
自動溶接機、ワーク台を約180°  
まで旋回できます。



扉、棚などのコーナー（短辺）を立向下進で溶接します。

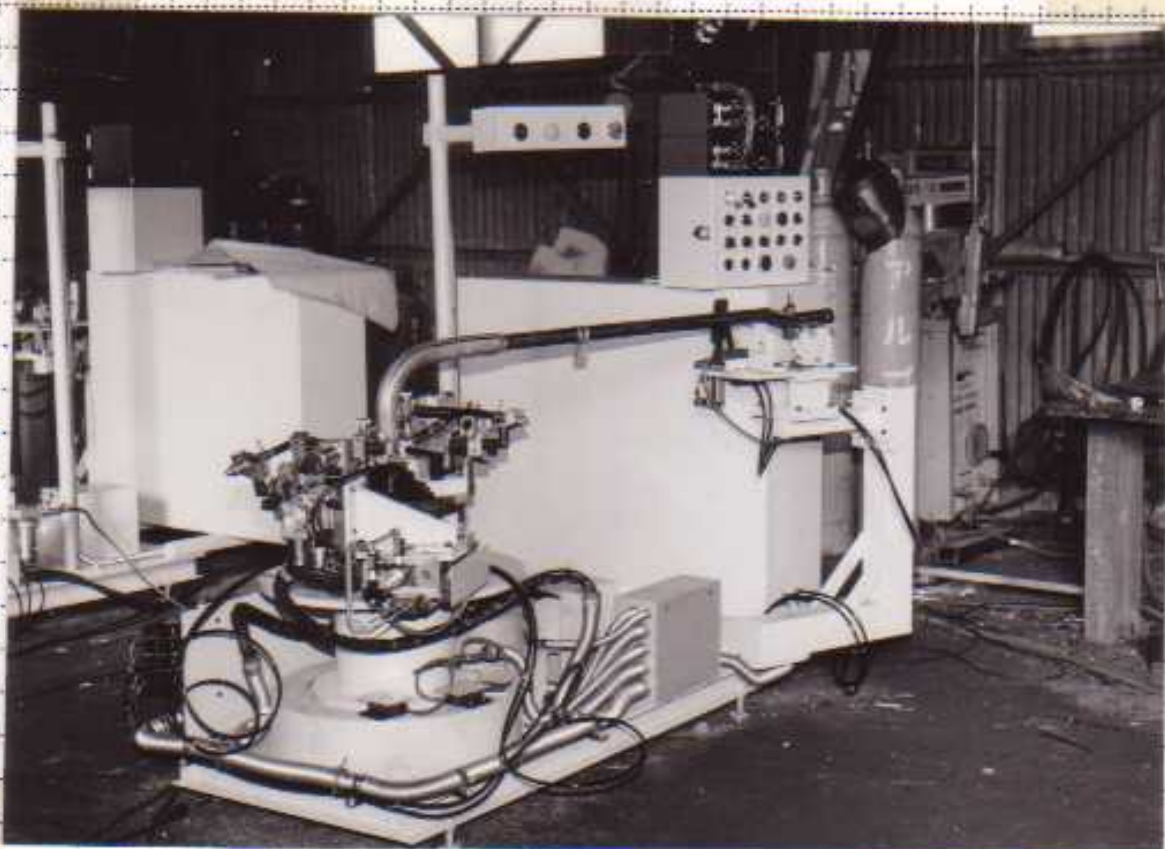


3つの部品を同時に仮付なしでクランプして、2点同時溶接できる装置です。

本写真例は、マフラーの組立溶接用のものです。倣い装置をつけて、芯ずれの修正をしています。



長尺パイプの先端にソケット、チーズ、エルボなどを自動溶接する装置で、溶接姿勢を $45^{\circ}$  ~  $0^{\circ}$  まで自由に変わることが出来ます。



パイプ形状が複雑長尺なので、ワークを固定し、2本の  
トーチで1/2周づつ180°旋回溶接しています。  
更に、パイプ芯ずれを修正するための微い装置がついて  
います。